

Présentation des évolutions fonctionnelles de la version 24.01



Version	Date	Description	Version logiciel
1	04/01/2024	Nouveautés version 24.01.00	V24.01.00

Sommaire

GENERALITES VERSION 24	4
Prérequis.....	4
Migration des postes nomades	4
Environnement de développement	5
Version compatible d'Infomaker.....	5
Compatibilité SQL Serveur	5
Compatibilité Windows	5
Principaux composants utilisés dans WaveSoft.....	5
SQL Server 2022.....	6
InfoMaker 2022.....	6
Nouvelle méthode de connexion pour les applications externes	6
Editeur HTML	6
Nouvel éditeur RTF.....	7
NATIVEPDF	7
WSPRINT	8
CHILKAT.....	8
Déploiement automatique.....	8
Installation sur les serveurs TSE.....	8
Version 24.01.00.....	9
GENERALITES.....	9
Sauvegarde du dossier avant migration	9
Migration des postes nomade	9
Cryptage des mots de Passe	9
Certificats NF525/NF203.....	9
Bouton « Actualiser » sur toutes les listes	9
Nouveau générateur de QR Code	10
GESTION	11
Génération facture acompte sans règlement immédiat	11
Transformation intermédiaire en achat et vente	12
Journal des ventes et achat : modèles d'impression personnalisables.....	13
Fiche affaire : ajout des articles et produits	13
Extraction statistiques et stock : ajout critère fournisseur.....	14
Icône Gestion dans la barre de tâches Windows	15
CRM.....	16
Icône CRM dans la barre de tâches Windows.....	16
COMPTABILITE.....	17

Icône Comptabilité dans la barre de tâches Windows	17
TPV	18
AUTOMATE	18
Nouveau mode TCP.....	18
Fonctionnement à deux automates.....	18
Nouvelle procédure stockée d'ajout de tâche SQL.....	18
Documentation.....	19
L'aide en ligne.....	19
Naviguer dans la fiche de version	19
RECAPITULATIF	20

GENERALITES VERSION 24

Prérequis

Sur les postes client l'installation du Net Framework 4.0 ou plus est demandée.
L'installation de DirectX 9 permet d'avoir un meilleur rendu des graphiques en 3D.


Migration des postes nomades

Passage à une version majeure (exemple : V23 -> V24)

Comme toute version majeure, cette version va effectuer une conversion de dossier pour supporter les nouvelles fonctionnalités.

Il est donc **impératif** que tous les postes C.R.M. nomades et les magasins autonomes effectuent une synchronisation avant l'installation de la V24. Les postes nomades et les magasins autonomes ne devront plus être utilisés avant la finalisation du passage dans la nouvelle version. La structure des dossiers étant modifiée il est nécessaire de refaire les dossiers nomades.

Les étapes à suivre pour migrer les postes nomades :

1. Sauvegarder les données des postes C.R.M. nomades et des magasins autonomes en faisant une synchronisation sur chaque poste/magasin ;
2. Sauvegarder le dossier principal ;
3. Désactiver l'abonnement de chaque poste nomade / magasin. Depuis la fiche « Abonné » du dossier principal, cliquer sur « Désactiver » ;
4. Désactiver les publications ;
5. Effacer les snapshots du répertoire partagé.
6. Mettre à jour les postes clients avec la dernière version du logiciel WaveSoft.
7. Convertir le dossier principal en V24 ;
8. Mettre à jour la liste des objets à synchroniser des publications en cliquant sur le bouton  de l'onglet « Objets synchronisés » de la fiche publication. Cocher l'option « Garder les objets déjà sélectionnés » ;
9. Activer les publications ;
10. Mettre à jour les licences nomade « Nombre d'abonnement » du serveur principal.
11. Lorsque les publications sont disponibles, créer les dossiers nomades ou les magasins autonomes.

Pour plus d'informations, consultez le guide du C.R.M. Nomade.

Il est préférable de faire ces opérations lorsque les utilisateurs sont déconnectés du PGI.

Environnement de développement

PowerBuilder 2022 #1900

Version compatible d'Infomaker

InfoMaker 2022 #1900

Compatibilité SQL Serveur

- SQL Server : 2012, 2014, 2016, 2017, 2019, 2022
- SQL Server Express : 2012, 2014, 2016, 2017, 2019, 2022 (base limitée à 10 Go)
- Pilote Microsoft OLE DB pour SQL Server (MSOLEDBSQL19) v19.2.0.0

Compatibilité Windows

- Windows : 10, 11
- Windows Server : 2016, 2019, 2022

Principaux composants utilisés dans WaveSoft

Agenda : CodeJoke : version 22.1

Mail, Webservice, Authentification, Cryptage: Chilkat 9.5.0.93

Editeur HTML : Zoople : version 5.11.1

Editeur RTF : Subsystems Te Edit Control : version 31.0.0

Convertisseur HTML to RTF v21.00.00 <https://www.subsystems.com>

Composant graphique : Ultimate Suite : version 2021

QRCode : QRCoder en version 1.4.3

Scanner : EZTwain Pro : version 4.0.6

Manipulation des images : GflAx : version 2.82

Compression : zlibwapi : version 1.2

Driver d'impression : Ghostscript : version 9.54

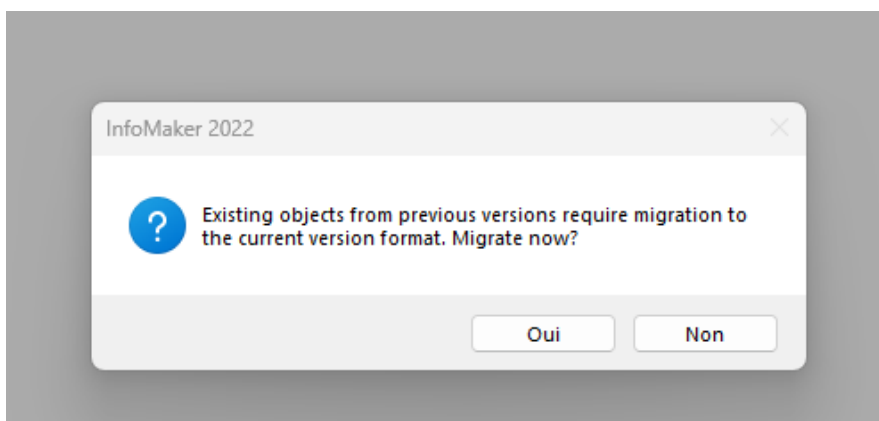
Navigateur internet: AntView 1.1.270, MS Edge WebView2 ActiveX control

SQL Server 2022

Le PGI est compatible avec SQL Server 2022 en utilisant la nouvelle version du driver MSOLEDBSQL version 19.x . Ce nouveau driver est mis à jour automatiquement pendant l'installation de la V24

InfoMaker 2022

Pour personnaliser les modèles d'édition, vous devez installer InfoMaker 2022 Build 1900. Lors de la 1° ouverture, il vous sera demandé de sélectionner l'emplacement de l'exécutable d'infoMaker (par défaut : C:\Program Files (x86)\Appeon\InfoMaker 22.0\im220.exe) puis de migrer le modèle avant de faire la modification.



Nouvelle méthode de connexion pour les applications externes

Le composant ws_licc.dll, permettant la connexion à la base de données de WaveSoft pour des applications externes, ayant été développé avec une version de PowerBuilder qui n'est plus maintenue, WaveSoft a été obligé de le remplacer.

Ws_licc ne pourra donc plus être utilisé à partir de la V24 de WaveSoft.

Les nouvelles méthodes de connexion et de vérification du mot de passe de l'utilisateur pour les applications externes sont développées en .Net et comportent les mêmes fonctionnalités que ws_licc.dll.

Les modules des immobilisations et/ou de la production (ainsi que d'autres applications externes utilisant l'ancien composant) devront être compatibles avec la version V24 de WaveSoft.

La FTC031 a été mise à jour et peut être demandée au support de WaveSoft.

Editeur HTML

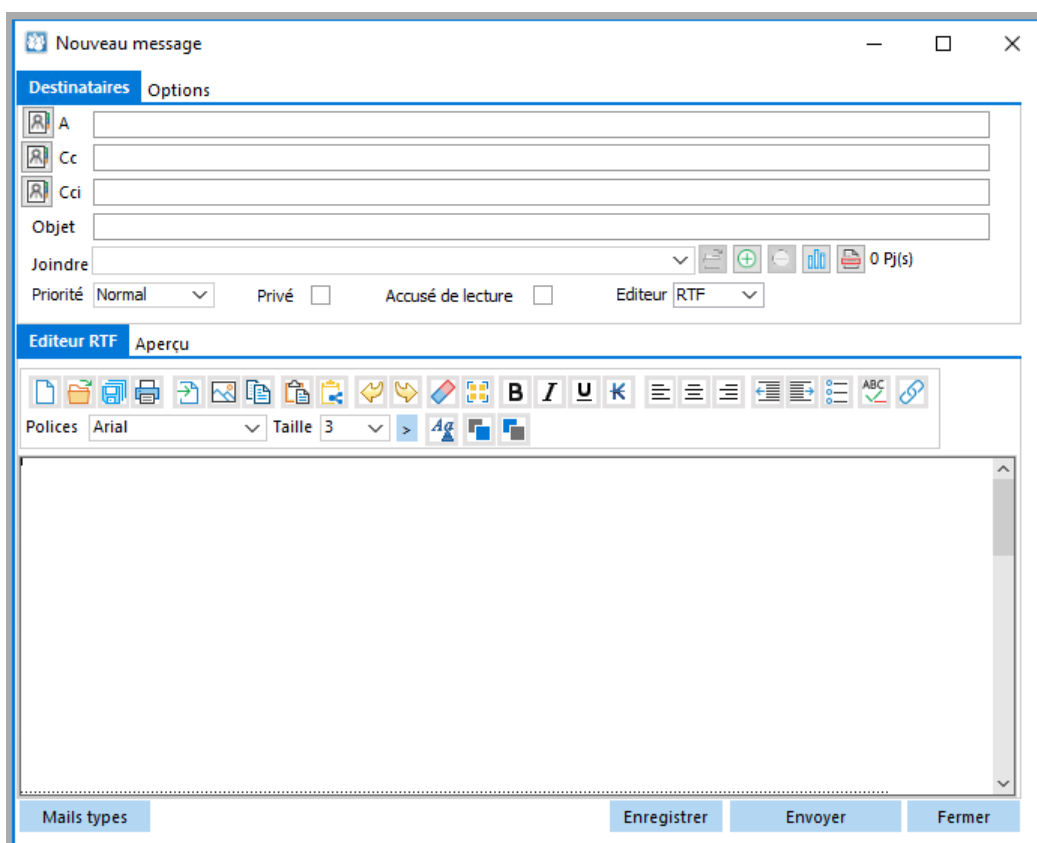
Le composant HTML (ZOOPLÉ) a été mis à jour en version 5.11.1. Il apporte des améliorations au niveau de l'éditeur HTML.

Nouvel éditeur RTF

Un nouveau composant (RTF Sub Systems Te Edit Control v31)

<https://www.subsystems.com/tewf.htm> est utilisé dans cette version comme éditeur de mail.

L'ancien composant n'est plus disponible avec la nouvelle version de l'outil de développement (Powerbuilder 2022)



Attention : le pare-feu Windows peut bloquer le téléchargement et l'installation du composant EdgeWebView2. Pour éviter cela il faut ajouter une exception au pare-feu pour le programme MicrosoftEdgeWebview2Setup.exe. Ce programme se trouve dans le répertoire d'installation de WaveSoft. En cas d'erreur lors de l'installation, faire un réparer.

NATIVEPDF

Le driver NativePDF a été mis à jour avec la nouvelle version de l'outil de développement. Les impressions ou les PDF sont maintenant plus fidèles aux modèles d'impression.

WSPRINT

Il n'est plus nécessaire d'utiliser l'utilitaire WS_Print.exe pour imprimer les modèles d'impression contenant des colonnes de type RTF.

WS_Print.exe utilise le moteur PostScript « GhostScript » et ne doit être utilisé que pour pallier les problèmes de l'utilisation du driver NativePDF de PowerBuilder dans les éditions.

CHILKAT

Ce composant a été mis à jour en version 9.5.0.93. Il apporte des améliorations au niveau de l'envoi et la réception des mails.

Déploiement automatique

Le déploiement automatique depuis le CD d'une version est maintenant déclenché sur les « Build » de versions mineures. Les patches seront régulièrement intégrés à ces Build et ne seront plus disponibles en téléchargement sur notre site.

Le numéro de « Build » correspond au chiffre après le numéro de version mineure.

Par exemple V24.00.04 Build 01 sera la première intégration de patches sur la V24.00.04.

Installation sur les serveurs TSE

Il est fortement recommandé de faire un reboot des serveurs TSE après chaque installation ou mise à jour des versions.

Cette préconisation vous assure une bonne prise en compte de chaque installation sur l'ensemble des profils utilisateur.

Version 24.01.00

GENERALITES

Sauvegarde du dossier avant migration

La MAJ en V24.01 apportant des nouveautés fonctionnelles, elle nécessite une migration du dossier. WaveSoft vous recommande de faire la sauvegarde du dossier proposée dans le process de migration de cette version.

Migration des postes nomade

Si vous effectuer la MAJ en V24.01 sur un dossier nomade, vous devrez impérativement effectuer une synchronisation après migration.

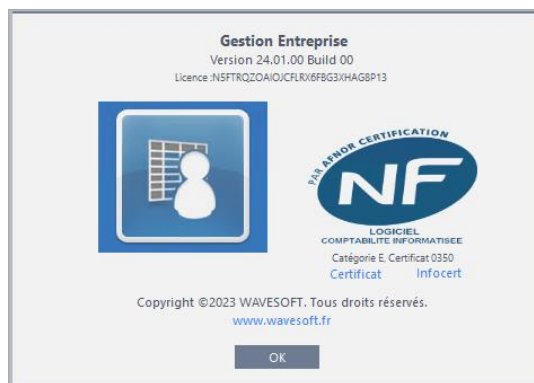
Cryptage des mots de Passe

Pour une sécurité accrue, un nouvel algorithme de cryptage des mots de passe est mis en service pour une meilleure prise en compte de tous les MDP complexes.

Certificats NF525/NF203


Cette version intègre les nouveaux certificats NF525 et NF203 couvrant la période du 14/12/2023 au 14/12/2024

Ils sont accessibles via les « A propos de » dans les menus de la « GESTION », « COMPTABILITE » et en cliquant sur l'icône du TPV de la fenêtre principale.



Bouton « Actualiser » sur toutes les listes

Sur toutes les listes des applications WaveSoft ajout d'une icône pour "Actualiser" la liste, possibilité de faire un F5 et se positionner ensuite dans la zone "Rechercher".



Commercial	Code	Société	Sect. géographique	Adr. Ville	Adr. Code postal
	0000	Clients			
XAVIER	0001	Golf Club Geneviève	ILE DE FRANCE	GIF SUR YVETTE	91190
XAVIER	0002	Golf Club Raymond	ILE DE FRANCE	BOULOGNE BILLANCOURT	92100
XAVIER	0003	Golf Club Lucien	POITOU-CHARENTES	ANGOULEME	16000
CARINE	0004	Cycles Alix	CHAMPAGNE-ARDENNE	TROYES	10000
XAVIER	0005	Velo Club Guillaume COURCOURONNES	ILE DE FRANCE	COURCOURONNES	91080
XAVIER	0006	Golf Paulin	BASSE-NORMANDIE	MERVILLE FRANCEVILLE PLAG	14810

Nouveau générateur de QR Code

La nouvelle fonction `f_get_qrcode_v2()` pour InfoMaker, utilise le moteur de rendu des QR Code « QRCode » en version 1.4.3 (<https://github.com/codebude/QRCode/wiki>). Ce composant permet d'avoir un meilleur rendu des QR Code et offres de nouvelles possibilités.

Il est basé que le Framework .Net et nécessite l'installation sur le poste de NET 5.0.

Contrairement à QRicket aucune connexion internet n'est nécessaire.

Ce moteur de QR Code permet de générer de nouveau type de QR Code comme :

- *Texte* : le QR Code contient un texte. Le texte peut contenir des caractères accentués et sa longueur n'est plus limitée à 255 caractères.
A noter que plus long est le texte, plus grande est l'image du QR Code. La taille de l'objet Picture contenant le Qr code doit être assez grande pour rester lisible par les lecteurs de QR Code.
- *URL* : le QR Code contient une url web. A la lecture du QR Code, l'application de lecteur ouvre une page web dans le browser internet du terminal (en fonction du paramétrage de l'OS et des capacités du terminal).
- *Téléphone* : Le QR Code contient un numéro de téléphone. A la lecture du QR Code, le système ouvre une application de téléphonie avec le numéro de téléphone du QR Code. A noter que l'action peut être différente en fonction du paramétrage de l'OS et des capacités du terminal.
- *Mail* : Le QR Code contient un mail. A la lecture du QR Code, le système ouvre une application de messagerie du terminal et on pré rempli un mail avec le destinataire (adresse électronique), le sujet et un message contenu dans le QR Code. A noter que l'action peut être différente en fonction du paramétrage de l'OS et des capacités du terminal.
- *Carte* : encodage d'une adresse postale. A la lecture du QR Code, le système ouvre une application de cartographie (Google MAP...) du terminal, pré positionné à partir des coordonnées géographique correspondant à l'adresses postale. Ces coordonnées géographiques peuvent être fournies par l'intégration de Google MAP dans le PGI.

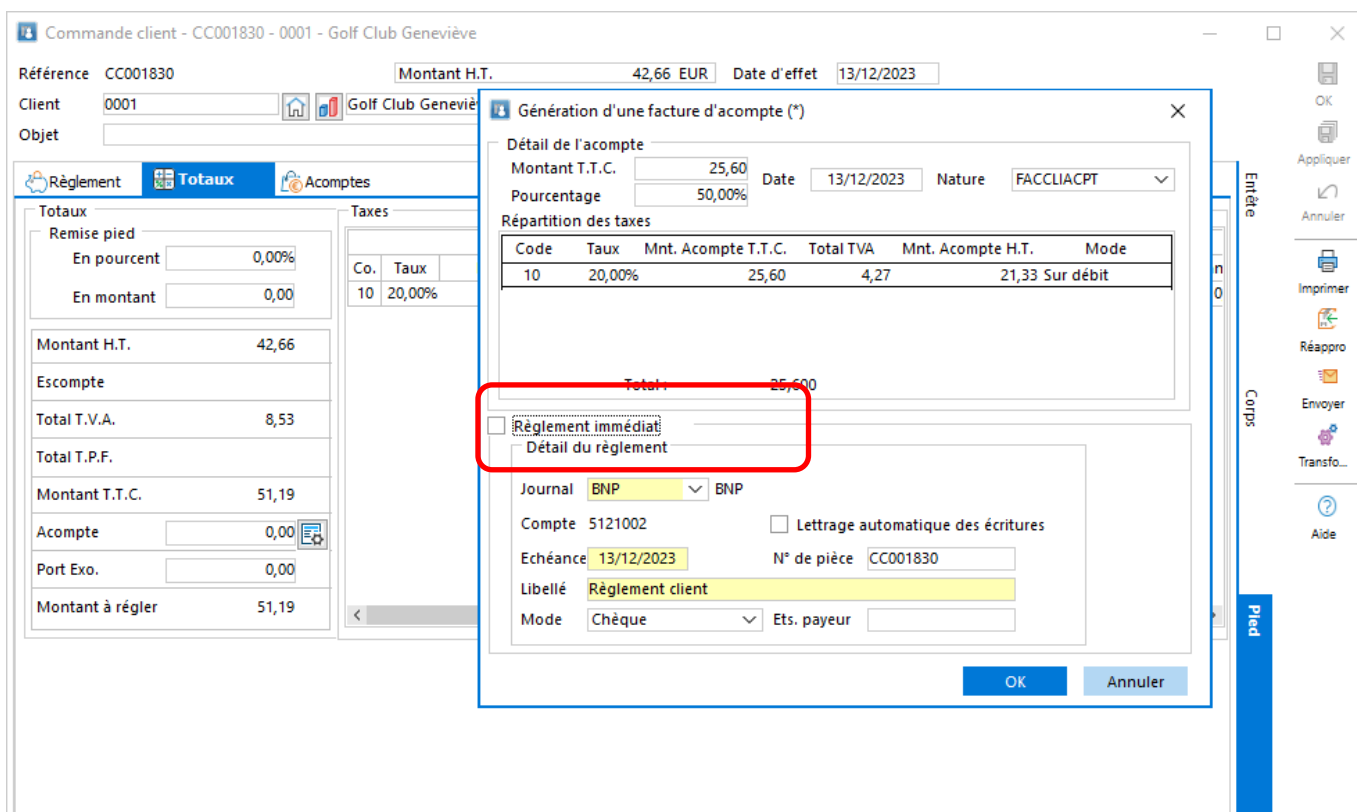
Pour sa mise en œuvre, voir la FTC012-FONCTIONS WAVESOFT_V2.pdf

GESTION

Génération facture acompte sans règlement immédiat

Dans le circuit de vente, vous pouvez générer la facture d'acompte sans générer le règlement immédiat.

Par contre, la pièce ne peut pas être transformée, clôturée, soldée ou supprimée tant que la facture d'acompte n'est pas réglée. La solution de contournement étant de dissocier la facture d'acompte pour pouvoir effectuer un traitement.



Commande client - CC001830 - 0001 - Golf Club Geneviève

Référence CC001830 Montant H.T. 42,66 EUR Date d'effet 13/12/2023

Client 0001 Golf Club Geneviève

Objet

Règlement Totaux Acomptes

Totaux

Remise pied

En pourcent 0,00%

En montant 0,00

Montant H.T. 42,66

Escompte

Total T.V.A. 8,53

Total T.P.F.

Montant T.T.C. 51,19

Acompte 0,00

Port Exo. 0,00

Montant à régler 51,19

Taxes

Co.	Taux
10	20,00%

Détail de l'acompte

Montant T.T.C. 25,60 Date 13/12/2023 Nature FACCLIACPT

Pourcentage 50,00%

Répartition des taxes

Code	Taux	Mnt. Acompte T.T.C.	Total TVA	Mnt. Acompte H.T.	Mode
10	20,00%	25,60	4,27	21,33	Sur débit

Total 25,60

Règlement immédiat

Détail du règlement

Journal BNP BNP

Compte 5121002 Lettrage automatique des écritures

Echéance 13/12/2023 N° de pièce CC001830

Libellé Règlement client

Mode Chèque Ets. payeur

OK Annuler

Transformation intermédiaire en achat et vente

Une nouvelle option 'Que reliquats' permet d'afficher en premier les lignes comportant uniquement un reliquat. Les lignes sans reliquats sont positionnées tout en bas en barré avec un N° de ligne à 99999

Les colonnes « Quantité déjà transformée » et « Quantité reliquat » sont ajoutées dans cet assistant. Ces notions peuvent être utiles lorsque l'utilisateur a cliqué sur le bouton 'RAZ qté' sur cet écran intermédiaire.

Transformation vente ajustement

Client 0007 Cyclo Rémi

Référence origine CC001960

Réf. ext. origine

Réf. ext. destination

R.A.Z. n°

R.A.Z. qté

Que reliquats

Import

N° ligne	Article	Désignation	Qté déjà transformée	Qté reliquat	Qté U.S. origine	Qté U.V.	Qté U.S.
2	Devis client : DC000202 :						
3	EQUIPEMENT VELO CLUB						
4	Cycles						
6	TOTAL Cycles			1.0	1.0	1	1
7	Pièces détachées						
8 994507	Compteur OKTOS F1		13.0	13.0	13	13	
13	Total Pièces détachées						
14	Equipements cycles						
17 645053	Maillot Cofidis		2.0	2.0	2	2	
18 566717	Cuissard BIEMME Sport Extro Gris		10.0	10.0	10	10	
21	Total Equipements cycles						
99-999 110597	Maillot ML Rockhides		5.0	-	5.0	-	-
99-999 336777	Chaussures ROUTE DECATHLON 300-CT		5.0	-	5.0	-	-
99-999 941861	Pedales et coques velo route Paire PP247 Exclusive		10.0	-	10.0	-	-
99-999 674209	Selle C2 Genuine Gel		5.0	-	5.0	-	-
99-999 645434	Gants Cofidis		4.0	-	4.0	-	-
99-999 34977	Gants AG2R-Pro		5.0	-	5.0	-	-
99-999 863337	Roues velo course 700 All round ARR		4.0	-	4.0	-	-
99-999 863337	Roues velo course 700 All round ARR		4.0	-	4.0	-	-
99-999 249780	Vélo Compétition RENTA PRO		4.0	-	4.0	-	-

Amélioration identique dans le process de transformation intermédiaire en achat avec l'ajout des colonnes « Qté déjà transformée » et « Qté reliquat ». Le bouton « Que reliquats » permet de positionner les lignes à traiter en haut de la liste.

Transformation achat ajustement

Fournisseur 0001 BIATHLON

Référence origine CF001142

Réf. ext. origine

Réf. ext. destination

N° série : Racine

Compteur

R.A.Z.

Import

Que reliquats

N°	Code	Désignation	Qté (U.A.)	Qté (U.S.)	Qté reliquat	Qté déjà transformée	P.U.	Qté origine
1	Commande fournisseur : CF001142 :							
2 650641	ADIDAS Ozweego		10.0	10.0	10.0		90.0	10.0
99-999 645173	BALLES GOLF SPALDING TOP FLITE Tour		-	-	-		100.0	349.0

Titre Commande fournisseur : CF001142 :

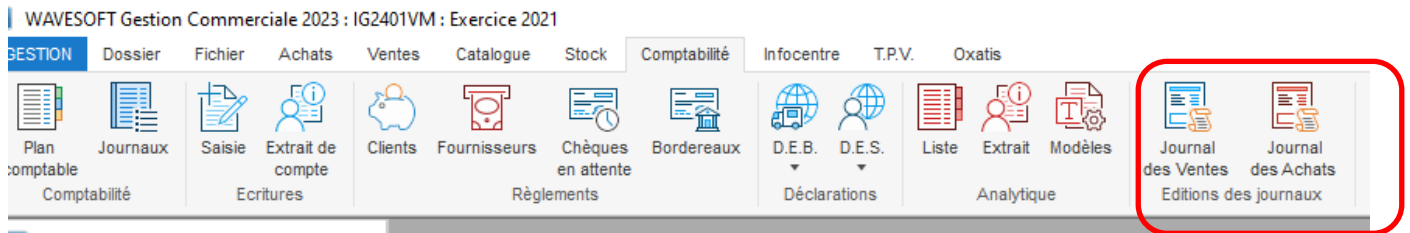
Divers

OK Annuler

Journal des ventes et achat : modèles d'impression personnalisables

Les éditions « Journal des ventes » et « Journal des achats » sont personnalisables via InfoMaker.

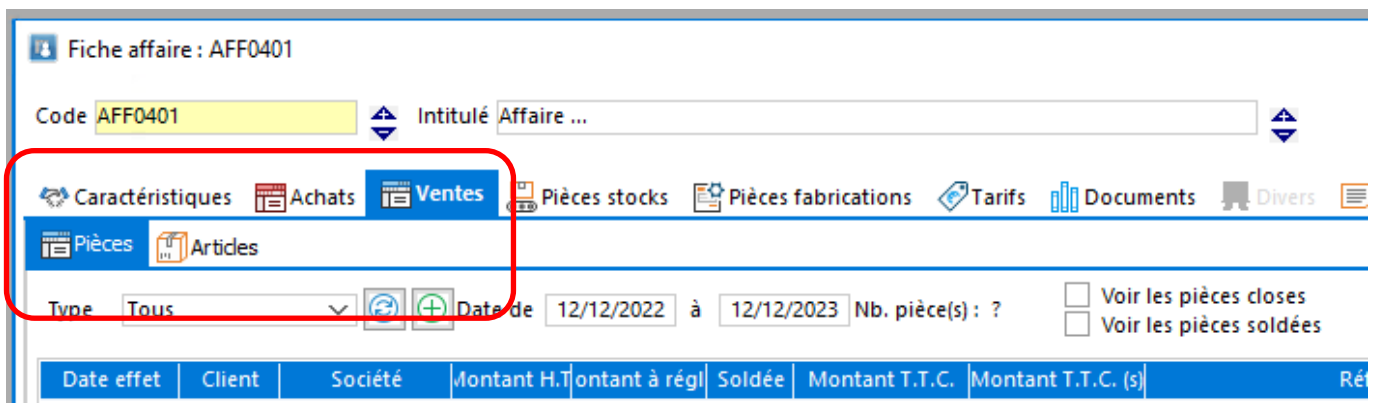
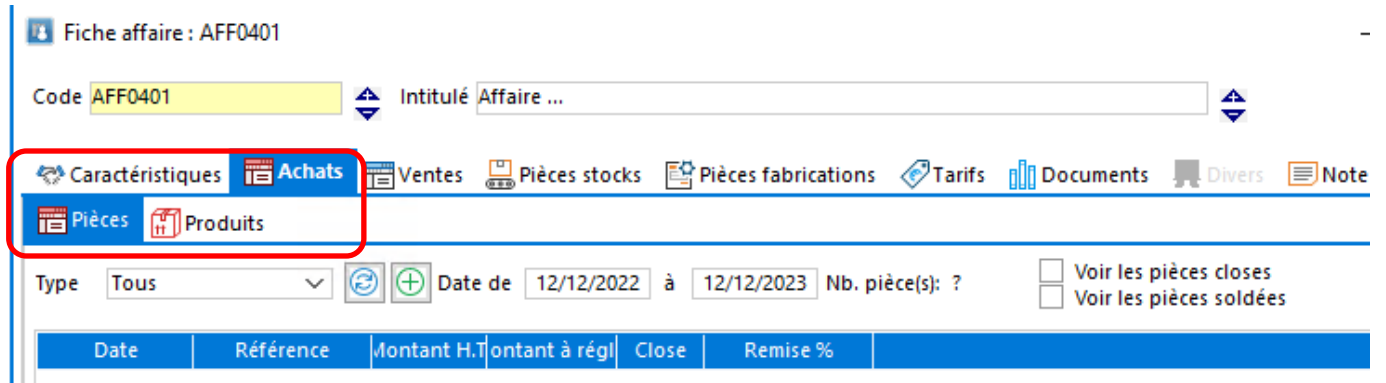
Ces éditions sont disponibles via le menu comptabilité.



Fiche affaire : ajout des articles et produits

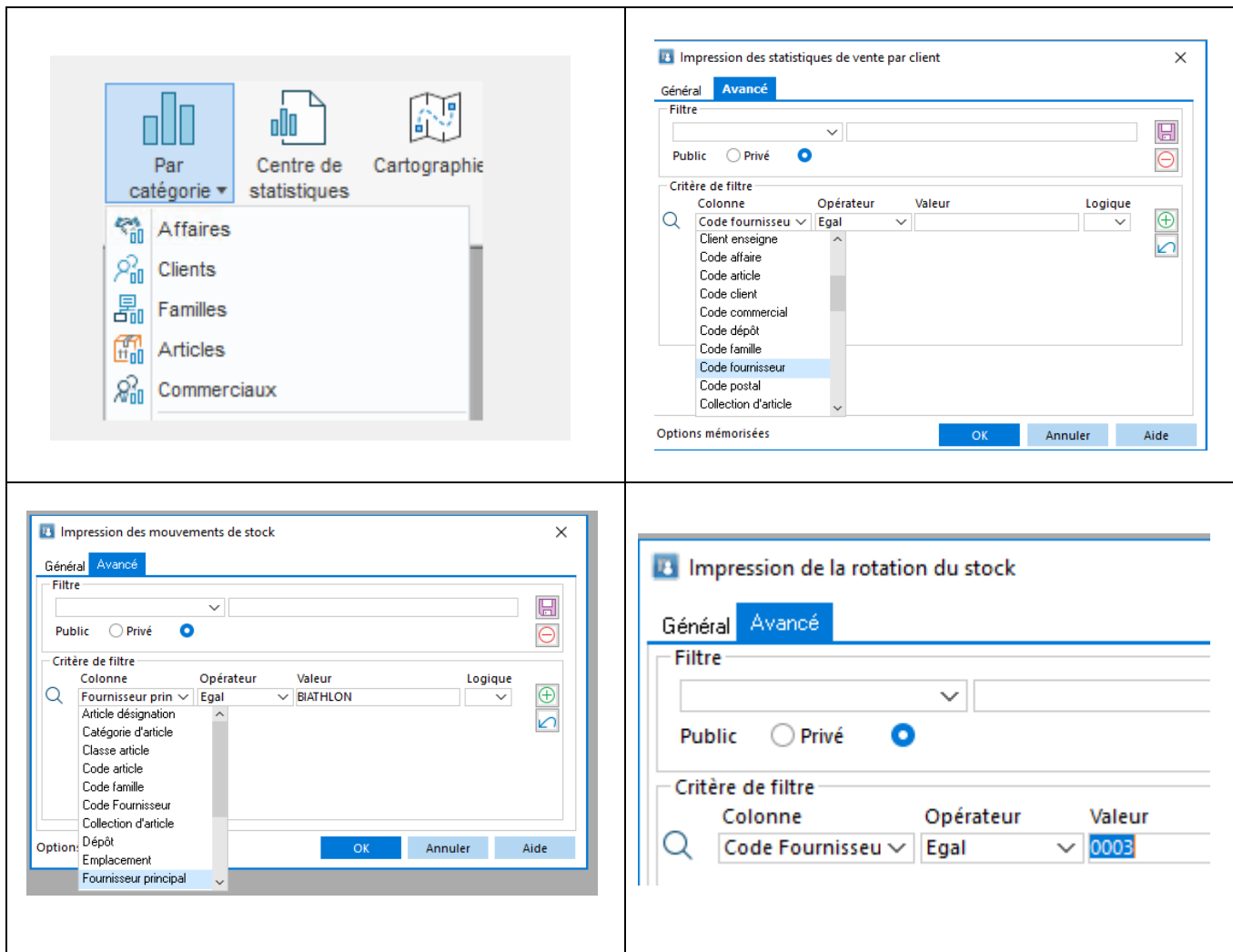
La consultation des produits et des articles est proposée dans la fiche affaire afin de visualiser en détail les lignes affectées par l'affaire

L'onglet « Pièces » contient les entêtes des pièces, l'onglet « Produits » et « Articles » contient le détail des lignes.



Extraction statistiques et stock : ajout critère fournisseur

Le code fournisseur et son libellé a été ajouté dans les statistiques de vente, l'extraction des mouvements de stock et des rotations de stock.



The screenshots illustrate the configuration of filters in three different report windows:

- Top Left:** A menu titled "Par catégorie" (By category) with options: Affaires, Clients, Familles, Articles, and Commerciaux.
- Top Right:** "Impression des statistiques de vente par client" (Advanced) - Filter: Public (selected), Privé. Critère de filtre table:

Colonne	Opérateur	Valeur	Logique
Code fournisseur	Egal		
- Bottom Left:** "Impression des mouvements de stock" (Advanced) - Filter: Public (selected), Privé. Critère de filtre table:

Colonne	Opérateur	Valeur	Logique
Fournisseur prin	Egal	BIATHLON	
- Bottom Right:** "Impression de la rotation du stock" (Advanced) - Filter: Public (selected), Privé. Critère de filtre table:

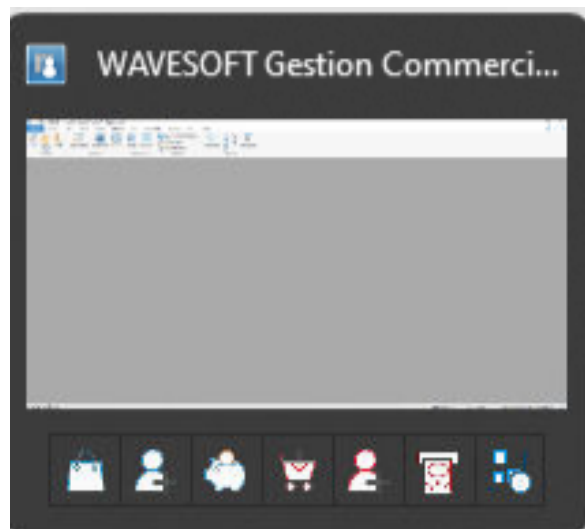
Colonne	Opérateur	Valeur
Code Fournisseur	Egal	0003

Icône Gestion dans la barre de tâches Windows

7 nouveaux raccourcis ont été ajoutés depuis la fenêtre de prévisualisation de la Gestion visible dans la barre des tâches de Windows. Ils permettent lorsque la Gestion est cachée par d'autres applications de lancer un traitement depuis cet aperçu.

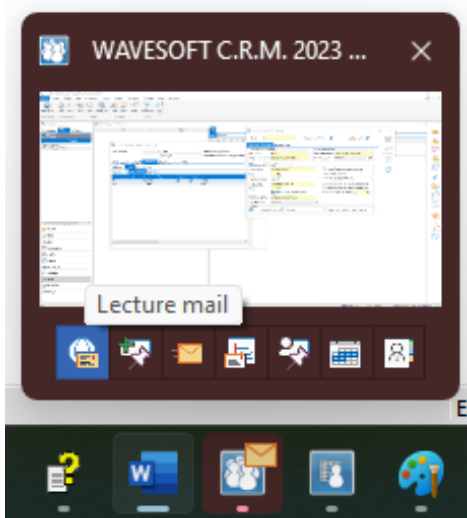
Les actions possibles (suivant les habilitations de l'utilisateur) sont :

- Ouvrir la liste commandes clients
- Ouvrir la fiche client
- Ouvrir la fenêtre de saisie règlement client
- Ouvrir la liste commandes fournisseurs
- Ouvrir la fiche fournisseur
- Ouvrir la fenêtre de saisie règlement fournisseur
- Ouvrir la consultation stock



CRM

Icône CRM dans la barre de tâches Windows



7 nouveaux raccourcis ont été ajoutés depuis la fenêtre de prévisualisation du CRM visible dans la barre des tâches de Windows. Ils permettent lorsque le CRM est caché par d'autres applications de lancer un traitement depuis cet aperçu. Les actions possibles (suivant les habilitations de l'utilisateur) sont :

- Ouvrir ou rafraîchir la boîte à lettre du CRM.
- Créer une nouvelle action.
- Ouvrir la fenêtre d'envoi de mail.
- Ouvrir la fenêtre d'accueil.
- Ouvrir la fenêtre de recherche d'action.
- Ouvrir l'agenda.
- Ouvrir la liste des contacts.



- Un indicateur de « mails non lus » est affiché sur l'icône du CRM lorsque des mails sont en attente de lecture. L'indicateur est mis à jour toutes les 3mn.



- Un indicateur d'activité ou de progression est affiché sous l'icône de l'application sur certains traitements comme l'ouverture d'une fenêtre ou la conversion de dossier. Cet indicateur est visible en CRM, Gestion et Comptabilité.

COMPTABILITE

Icône Comptabilité dans la barre de tâches Windows

7 nouveaux raccourcis ont été ajoutés depuis la fenêtre de prévisualisation de la Comptabilité visible dans la barre des tâches de Windows. Ils permettent lorsque la Comptabilité est cachée par d'autres applications de lancer un traitement depuis cet aperçu.

Positionner la souris sur l'icône de l'application dans la barre de tâches de Windows.

Les actions possibles (suivant les habilitations de l'utilisateur) sont :

- Saisie des écritures
- Extrait de compte
- Plan comptable
- Règlement client
- Règlement fournisseur
- Recherche écriture
- Pointage



TPV

AUTOMATE

Nouveau mode TCP

Mode TCP [-X] : Dans ce mode, l'automate ne fait qu'écouter sur le réseau (TCP) les demandes de traitement. A la réception d'une demande, l'automate se connecte sur le dossier spécifié dans la demande, lit les tâches à traiter (TRSETAT='I' et TRSISTCP = 'O') de la table WSAUTOMATE et exécute les imports associés. Les autres tâches ne sont pas prises en compte.

Fonctionnement à deux automates

Il est possible d'améliorer le temps de réponse du système en dédiant un automate spécifique aux tâches d'import les plus critiques. Le premier automate est alors réservé aux tâches habituelles alors que le deuxième peut être lancé en mode 'X' et sera dédié à écouter sur le réseau (TCP) les demandes de traitement passant par la table WSAUTOMATE et marquées comme spécifique à ce mode de fonctionnement (TRSISTCP = 'O').

A noter que dans ce cas il est nécessaire d'avoir une licence pour deux automates.

Nouvelle procédure stockée d'ajout de tâche SQL

Une nouvelle procédure stockée permet d'ajouter une ligne (de tâche) dans la table WSAUTOMATE. Elle retourne l'identifiant de la ligne ajoutée dans WSAUTOMATE.

Documentation

L'aide en ligne

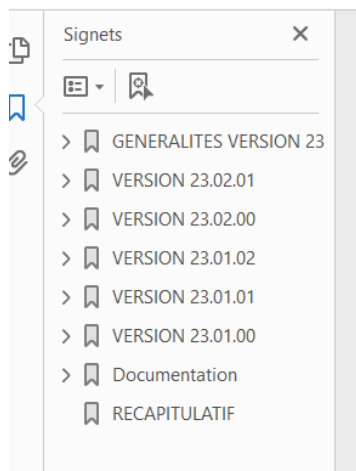
Vous pouvez retrouver le descriptif de l'ensemble des traitements dans l'aide en ligne intégrée aux différents modules via la touche F1.

Naviguer dans la fiche de version

La mise en place des signets dans la fiche de version vous permet de naviguer plus facilement dans ce document.

Dans la partie gauche de la fenêtre une liste de signets s'affiche. Par un simple clic sur un de ces titres, vous consultez le paragraphe correspondant.

Exemple : Pour consulter les généralités de la version, vous cliquez sur le signet nommé GENERALITES VERSION..., et vous accédez directement à ce paragraphe



Vous pouvez également accéder à la table des matières en cliquant sur le mot 'Sommaire' qui se trouve dans le pied de chacune des pages.

RECAPITULATIF

Application	Fonction	Description	Edition
AUTOMATE	Général	Modifications de l'onglet Définition des tâches en Mode [-M] uniquement	
AUTOMATE	Général	Cryptage des Mots de Passe	
AUTOMATE	Général	Répertoires Import / Export au niveau des tâches et pilotage par SQL (TRSREPEXP)	
AUTOMATE	Général	Nouveau mode TCP	
AUTOMATE	Général	Fonctionnement à deux automates	
AUTOMATE	Général	Nouvelle procédure stockée d'ajout de tâche WSAUTOMATE	
AUTOMATE	Entités	I/E des modèles de ventilation analytiques	ENT/PRO
AUTOMATE	Pièces de vente	Motif d'annulation sur la commande TR	
C.R.M.	Abonnements	Envoi des abonnements par mail par clic droit sur la liste.	ENT
C.R.M.	Campagne	Dissocier une offre ou une facture depuis une campagne	TT
C.R.M.	Ergonomie	Amélioration Paramétrage Droits de Visibilité	TT
C.R.M.	Mails	Un nouveau composant (RTF Sub Systems Te Edit Control v30)	TT
C.R.M.	Nomade	Fonction recalcul de stock	TT
C.R.M.	Offres	Modification du code campagne propagé aux pièces de vente	TT
C.R.M.	Offres	"Conserver les conditions de règlement" sur Duplication d'Offre	TT
C.R.M.	Pièces	Informations d'envoi par mail sur les Entêtes des pièces	TT
C.R.M.	Synchronisation Office 365	Possibilité de synchroniser l'agenda / les contacts d'un utilisateur sans qu'il se soit authentifié sur tous les postes.	TT
C.R.M.	Synchronisation Office 365	Support TLS 1.2	TT
C.R.M.	Tiers	Date de conversion prospect	TT
C.R.M.	Tiers	Sélection du Tiers Divers sur la Fiche Action	TT
C.R.M.	Contacts	Appel portable depuis liste des contacts	TT
COMPTA	Analytique	Désactiver un modèle de ventilation Analytique	ENT
COMPTA	Analytique	I/E des modèles de ventilation Analytique	ENT
COMPTA	Ecritures	Export de la notice explicative	TT
COMPTA	Ecritures	Ventilation analytique selon un modèle de ventilation analytique	TT
COMPTA	Effets	Gestion du commercial dans les écritures générées par effets	ENT/PRO
COMPTA	Etat rapprochement	Etat de rapprochement en devise	TT
COMPTA	Modèles	Modèles pour génération automatique d'écriture en rapprochement bancaire	TT
COMPTA	Modèles	Possibilité de sélectionner un modèle de ventilation analytique	TT
COMPTA	Prélèvements	Gestion du commercial dans les écritures générées par prélèvements	ENT/PRO

Application	Fonction	Description	Edition
COMPTA	Rapprochement bancaire	Génération automatique d'écritures de contrepartie	TT
COMPTA	Rapprochement bancaire	Rapprochement bancaire en devise	TT
GENERAL	Ergonomie	Sur double clic, appel recherche rapide ou complète	TT
GENERAL	Serveur SQL	Compatibilité SQL Server 2022	TT
GENERAL	Versionning	N° Build remplace date CD	TT
GENERAL	Ergonomie	Appel portable depuis Favoris et raccourcis bureau	TT
GENERAL	Ergonomie	Protocole TEL remplace SIP pour appels sortants	TT
GENERAL	Ergonomie	Bouton « Actualiser » sur toutes les listes	TT
GENERAL	QR CODE	Nouveau générateur de QR Code	TT
GENERAL	Affaires	Ajouts onglets Articles et Produits	TT
GENERAL	Ergonomie	Icônes CRM, GST, CPT barre de tâches de Windows	TT
GENERAL	MDP		
GESTION	Abonnements	Envoi des abonnements par mail par clic droit sur la liste.	ENT
GESTION	Articles	Nature fiscale Bien ou Service	TT
GESTION	Chorus	Gestion des clients UE et export </cbc:ID>»	TT
GESTION	Clients	Propagation des adresses des contacts sur les pièces en cours	TT
GESTION	Taxes	Gestion d'écotaxes supplémentaires	TT
GESTION	Familles article	Nature fiscale Bien ou Service	TT
GESTION	Familles article	Onglet "Documents"	ENT
GESTION	Familles produit	Onglet "Documents"	ENT
GESTION	Fournisseurs	Mode d'expédition de la fiche fournisseur repris par défaut en création de pièces d'achat.	TT
GESTION	Impression	Duplicata suite à impression ou envoi par mail et version du logiciel	TT
GESTION	Pièces	Saisie et comptabilisation des acomptes client	TT
GESTION	Pièces	Acomptes sans règlement immédiat	TT
GESTION	Pièces	Information pièce envoyée par e-mail	TT
GESTION	Pièces	Gestion d'un message d'alerte sur les pièces	TT
GESTION	Pièces	Bouton « Que reliquats » sur ajustement intermédiaire	TT
GESTION	Pièces de ventes	Motif d'annulation FACCLI-> AVRCLI disponible dans les listes de pièces de vente	TT
GESTION	Pièces de ventes	Gestion du Motif d'Annulation sur la commande "TR"	TT
GESTION	Prefs Utilisateur	Passage automatique au corps ... passé dans utilisateurs	TT
GESTION	Journeaux	Journal des ventes et achat : modèles d'impression personnalisables	TT
GESTION	Tarifs	Calcul Auto et Arrondir prix, options reprises par défaut en création d'article.	TT

Application	Fonction	Description	Edition
GESTION	URSSAF	Les informations URSSAF peuvent être enregistrées au niveau des abonnements	TT
OXATIS	Général	Webservices d'Oxatis sont migrés de la technologie SOAP à REST, support TLS 1.2	TT
T.P.V.	Ergonomie	Désactiver les alertes sur les articles	TT
T.P.V.	Modèles	Duplicatas tickets et version du logiciel	TT
T.P.V.	Règlements	Limiter le paiement en espèce à une valeur maximale	TT
T.P.V.	Règlements	Saisir texte d'information en règlement par chèque	TT
T.P.V.	Impression	Demande d'impression de ticket quand Mnt Mini ticket=0	TT